

コース内植栽を行いました

No.7.8間 黒松



No.8.15間 黒松



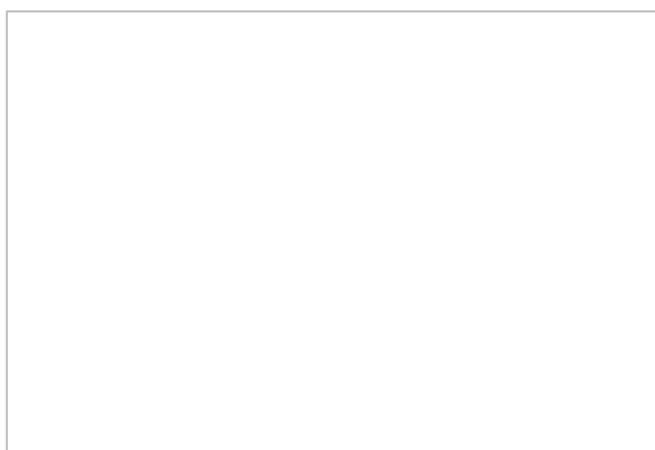
No.9レディスティ左前 イロハ紅葉



No.15左 枝垂桜



No.9.17間 黒松



グリーンエアレーション

プラネットエアによる
エアレーション



他のエアレーションに比べ
パッティングクオリティを損ね
ない。



プラネットエアのタイン



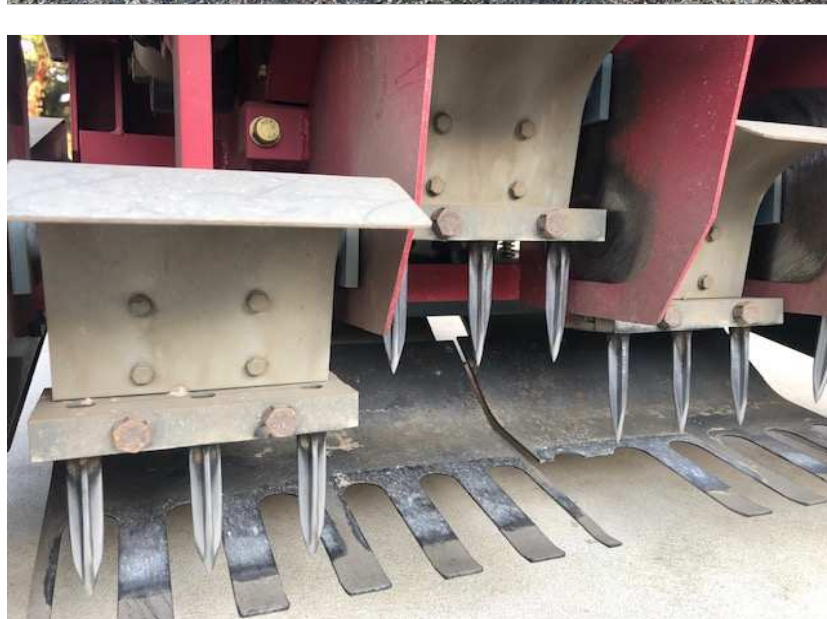
TEEエアレーション(十字タイン) 踏圧による土壌固結の緩和、 水の浸透の促進・通気性促進



グリーンセアによる
TEEエアレーション



左 作業前
右 作業後



十字タイン